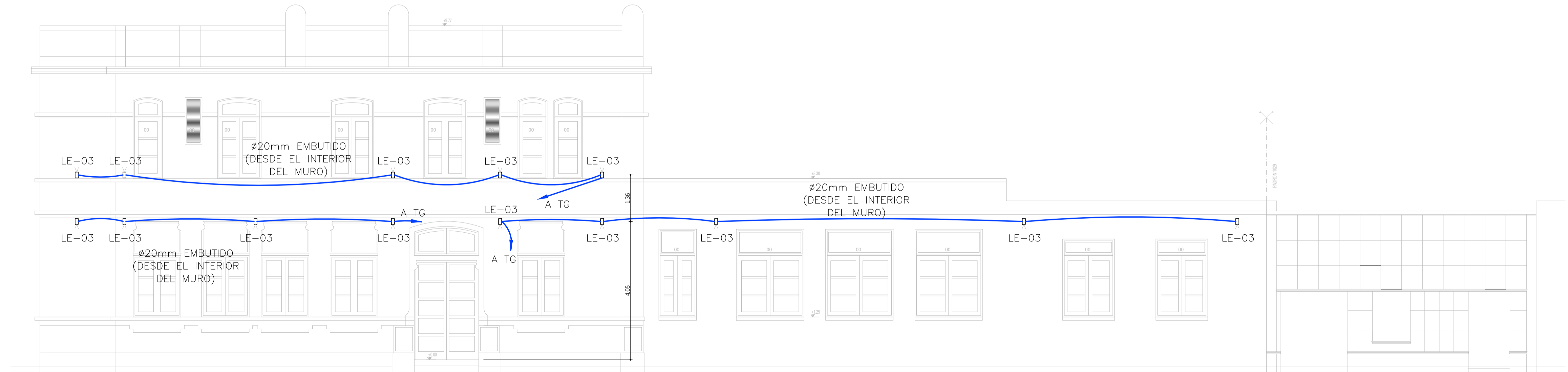


VISTA FACHADA - CALLE GENERAL FLORES

ESCALA 1:75

NOTA:

LA FACHADA CUENTA CON PROTECCIÓN PATRIMONIAL



NOTA:

LA FACHADA CUENTA CON PROTECCIÓN PATRIMONIAL

VISTA FACHADA - CALLE ALFREDO PUIG

ESCALA 1:75

PLANOS DE REFERENCIA

PLANO	DESCRIPCIÓN
E2-TRI-EL-01	ELÉCTRICA - DIAGRAMA TABLERO GENERAL TG
E2-TRI-EL-04	ELÉCTRICA - ILUMINACIÓN - ETAPA 1
E2-TRI-EL-05	ELÉCTRICA - ILUMINACIÓN - ETAPA 2
E2-TRI-EL-07	ELÉCTRICA - FUERZA MOTRIZ - ETAPA 1
E2-TRI-EL-08	ELÉCTRICA - FUERZA MOTRIZ - ETAPA 2
E2-TRI-EL-09	ELÉCTRICA - PUESTA A TIERRA

REFERENCIAS

SÍMBOLO	DESCRIPCIÓN
□	LE-03 - LUMINARIA DE EXTERIOR UNIDIRECCIONAL (VER ANEXO G)
—x—	L6 - LUMINARIA TIPO TIRA LED (VER ANEXO M)

NOTAS

- 1- TODOS LOS CABLEADOS, INTERRUPTORES Y ARTEFACTOS DE LUMINARIAS SERÁN NUEVOS
- 2- LAS LLAVES UNIPOLARES SE INSTALARÁN A UNA ALTURA DE 1,2m SOBRE NPT
- 3- LOS TABLEROS SE MONTARÁN A UNA ALTURA DE 1,5m SOBRE NPT
- 4- LAS LUMINARIAS DE EMERGENCIA LT-01B DISPONDRÁN DE UNA ALIMENTACIÓN PERMANENTE DE 230V, PARA CARGAR SUS RESPECTIVAS BATERÍAS
- 5- TODAS LAS DIMENSIONES ESTÁN EXPRESADAS EN METROS
- 6- VER DISTANCIAS ENTRE CÁMARAS EN PLANO DE FUERZA MOTRIZ
- 7- LAS CAÑERÍAS APARENTES SERÁN DE ACERO GALVANIZADO DE 1,5" TIPO DAISA O SIMILAR, EN LOS CAMBIOS DE DIRECCIÓN SE EMPLEARÁN CAJA DE REGISTRO DEL MISMO MATERIAL.
- 8- LAS LINEAS EMBUTIDAS SERÁN CON CAÑO CORRUGADO ø32mm DE PVC DEL TIPO ANTILLAMA

Asesor eléctrico: Ing. Martín Brindisi  
E-mail: martinbrindisi@gmail.com Cel.: 094 789 701

REV.	DESCRIPCIÓN	FECHA	DIBUJADO	APROBADO
00	EMISIÓN ORIGINAL	11/23	P.VILLARMARZO	M. BRINDISI

A.N.E.P

P.A.E.P.U

COMPONENTE PLANTA FISICA  
ÁREA DE PROYECTOS

LAMINA

EL06

TIPOS

0

OBRA

ESCUELA N° 2

DESCRIPCION

ELECTRICA  
FACHADAS - ILUMINACIÓN

FECHA

11/2023

ESCALA

1:75

ARCHIVO

E2-TRI-EL-06.dwg

COORD. PLANTA FISICA

ARO. M. VAZQUEZ

COORD. PROYECTOS

PROYECTISTA

ARO. FLORENCIA GIAMMARCHI

ASESOR

ING. MARTIN BRINDISI